

5

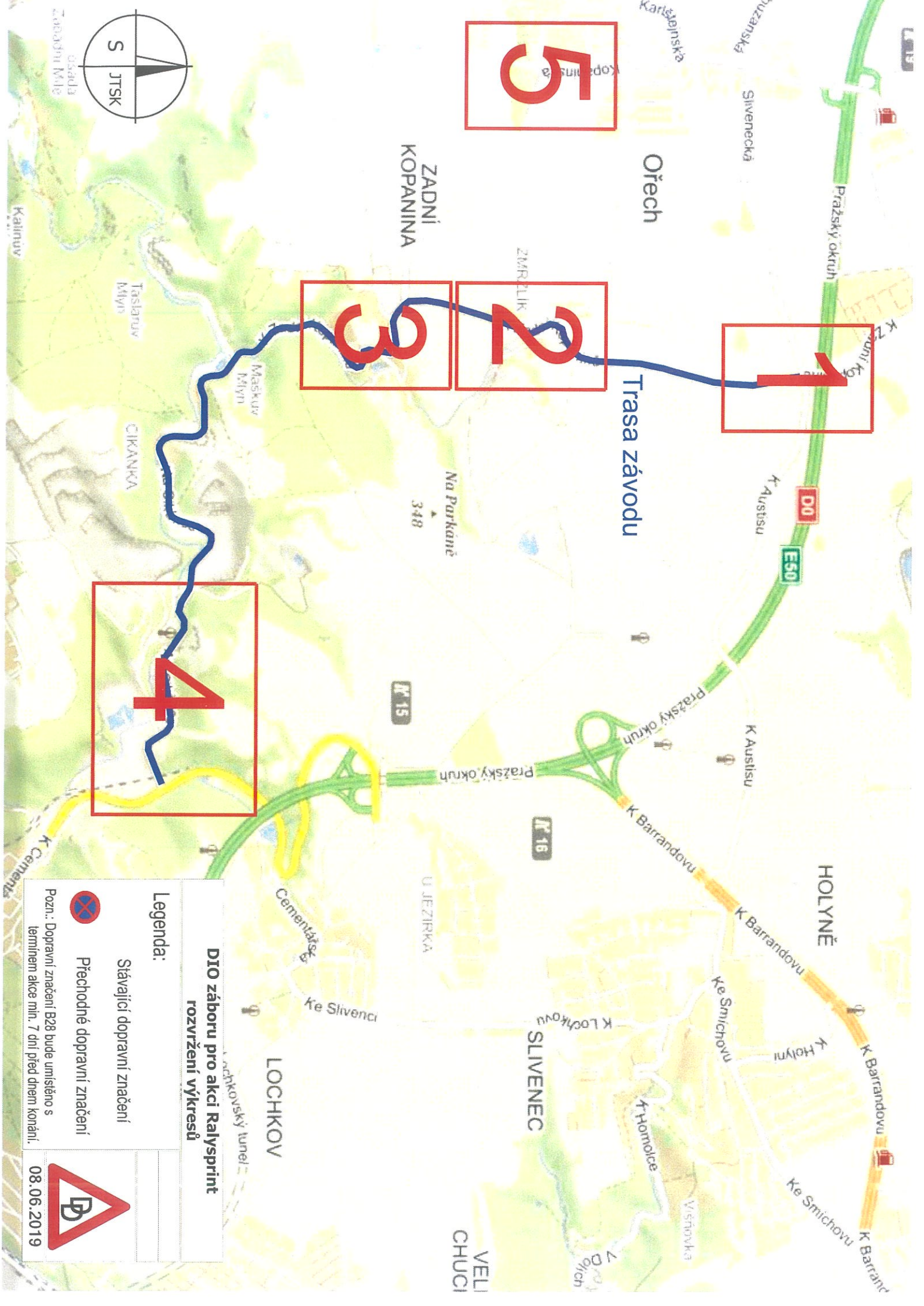
3

2

1

4

Trasa závodu



Legenda:

Stávající dopravní značení

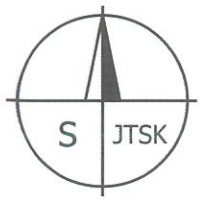
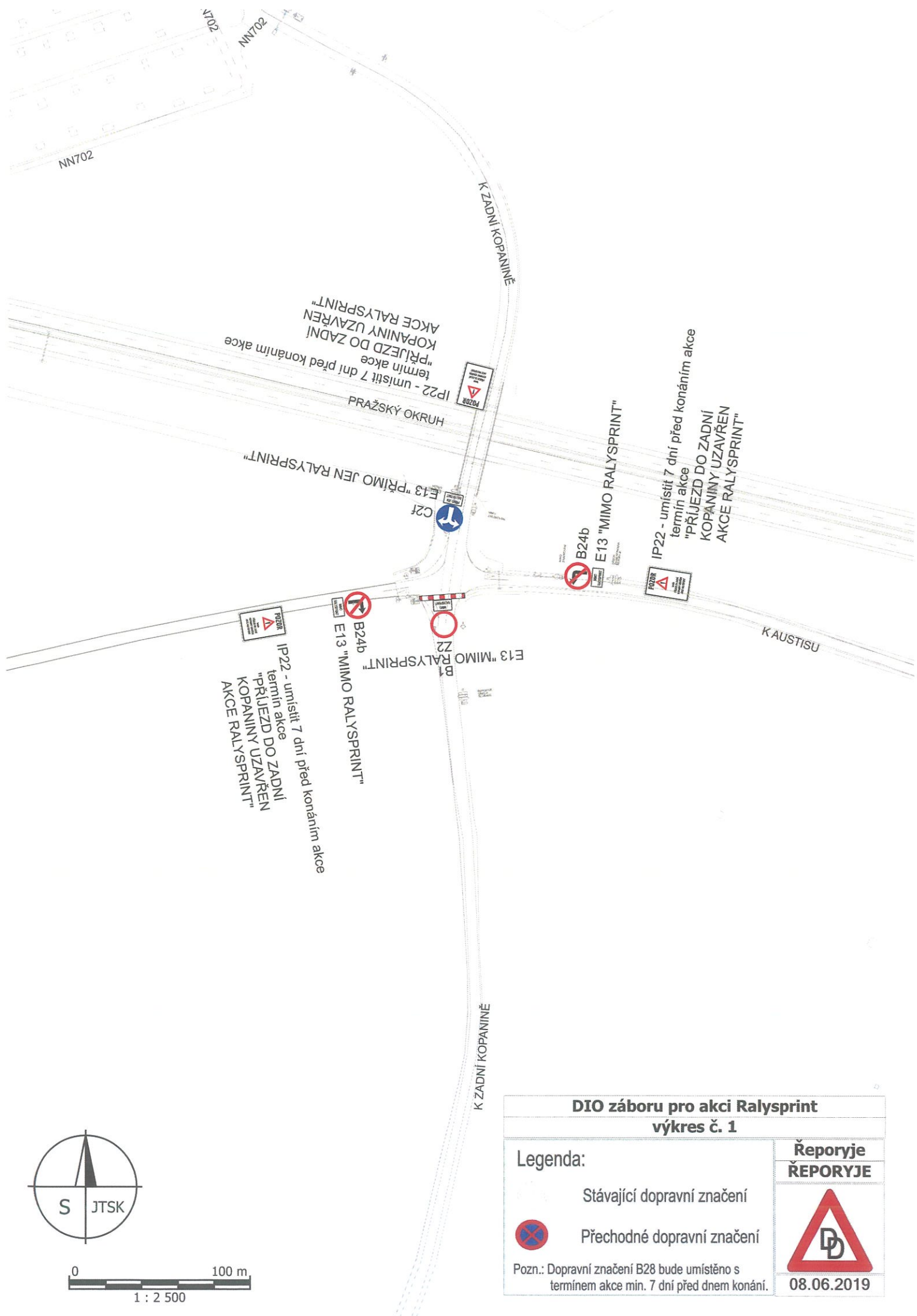
Přechodné dopravní značení

Pozn.: Dopravní značení B28 bude umístěno s termínem akce min. 7 dní před dnem konání.

DIO záboru pro akci Rallysprint rozvržení výkresů



08.06.2019



DIO záboru pro akci Ralysprint	
výkres č. 1	
Legenda:	Řeporyje ŘEPORYJE
 Stávající dopravní značení  Přechodné dopravní značení	
Pozn.: Dopravní značení B28 bude umístěno s termínem akce min. 7 dní před dnem konání.	
08.06.2019	

Veškeré sjezdy na komunikaci budou pořadatelem zajištěny proti vjezdu na trať





K ZADNÍ KOPANINĚ



NA ZMRZLÍKU

DIO záboru pro akci Ralysprint výkres č. 2

Legenda:

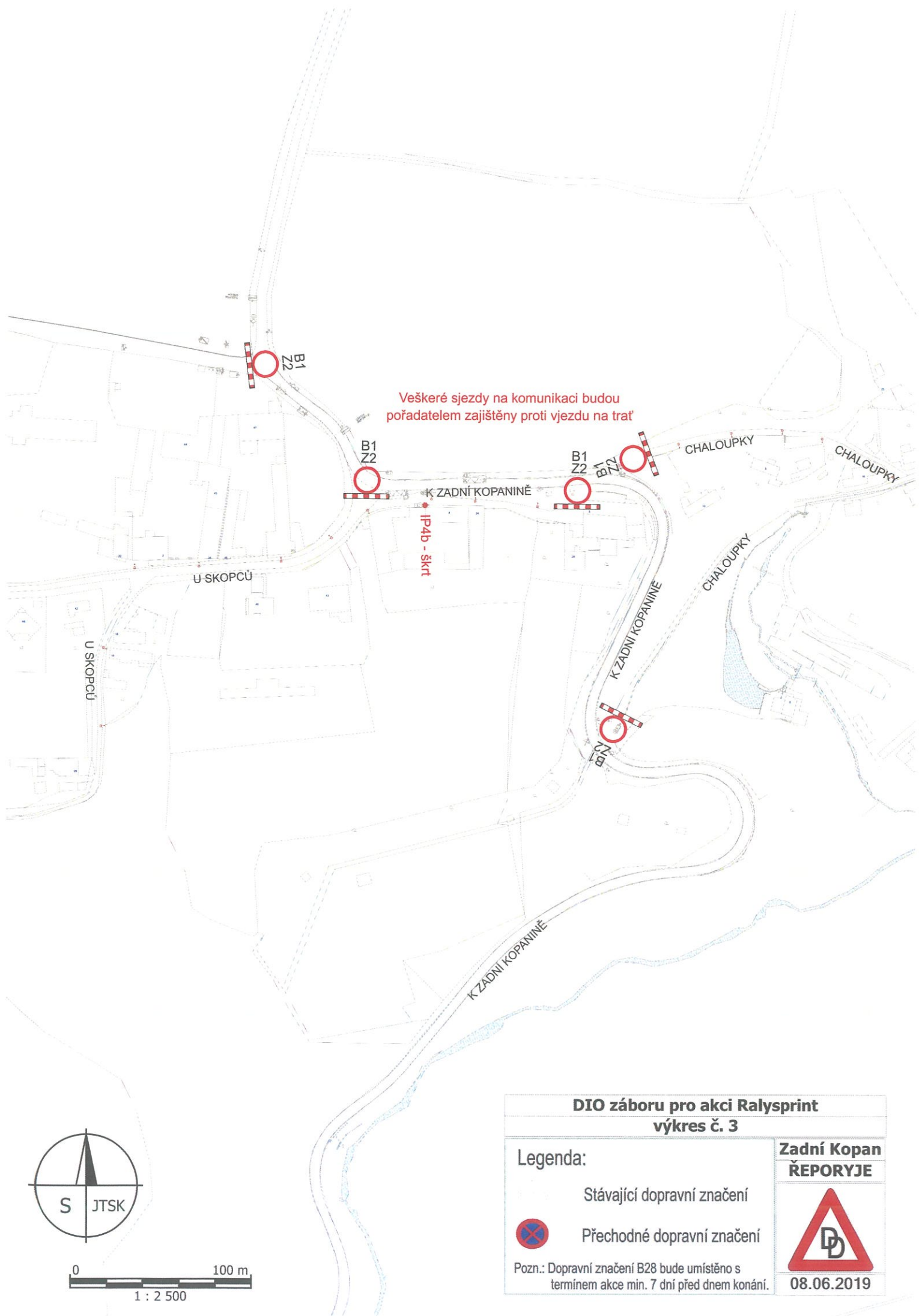
-  Stávající dopravní značení
-  Přechodné dopravní značení

Pozn.: Dopravní značení B28 bude umístěno s termínem akce min. 7 dní před dnem konání.

Zadní Kopan
ŘEPORYJE






08.06.2019



Veškeré sjezdy na komunikaci budou pořadatelem zajištěny proti vjezdu na trať



DIO záboru pro akci Ralysprint	
výkres č. 3	
Legenda:	Zadní Kopan ŘEPORYJE
 Stávající dopravní značení	
 Přechodné dopravní značení	
Pozn.: Dopravní značení B28 bude umístěno s termínem akce min. 7 dní před dnem konání.	
08.06.2019	

