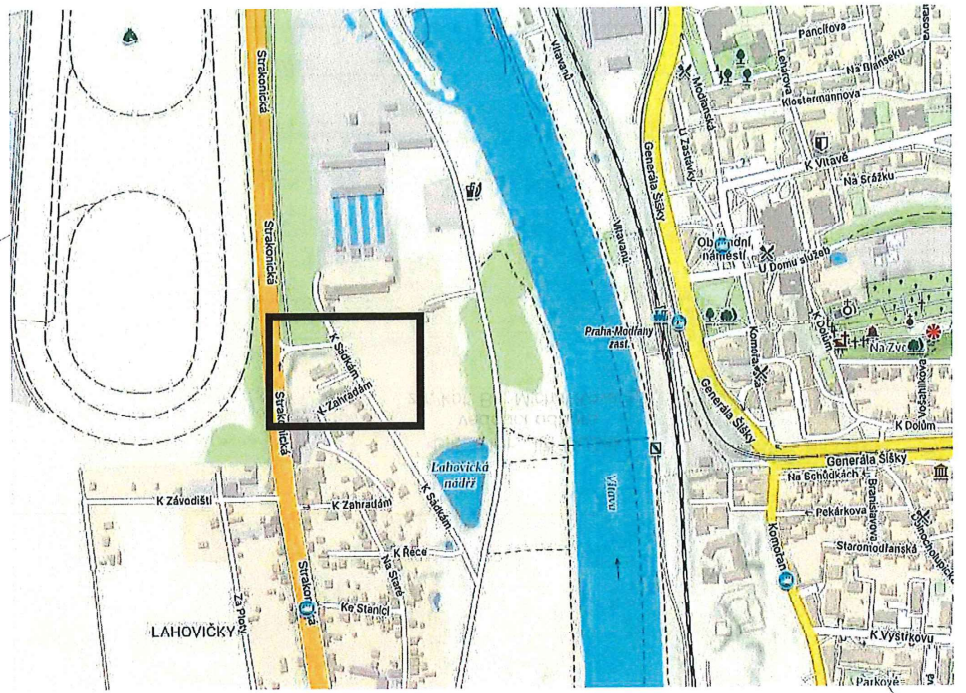
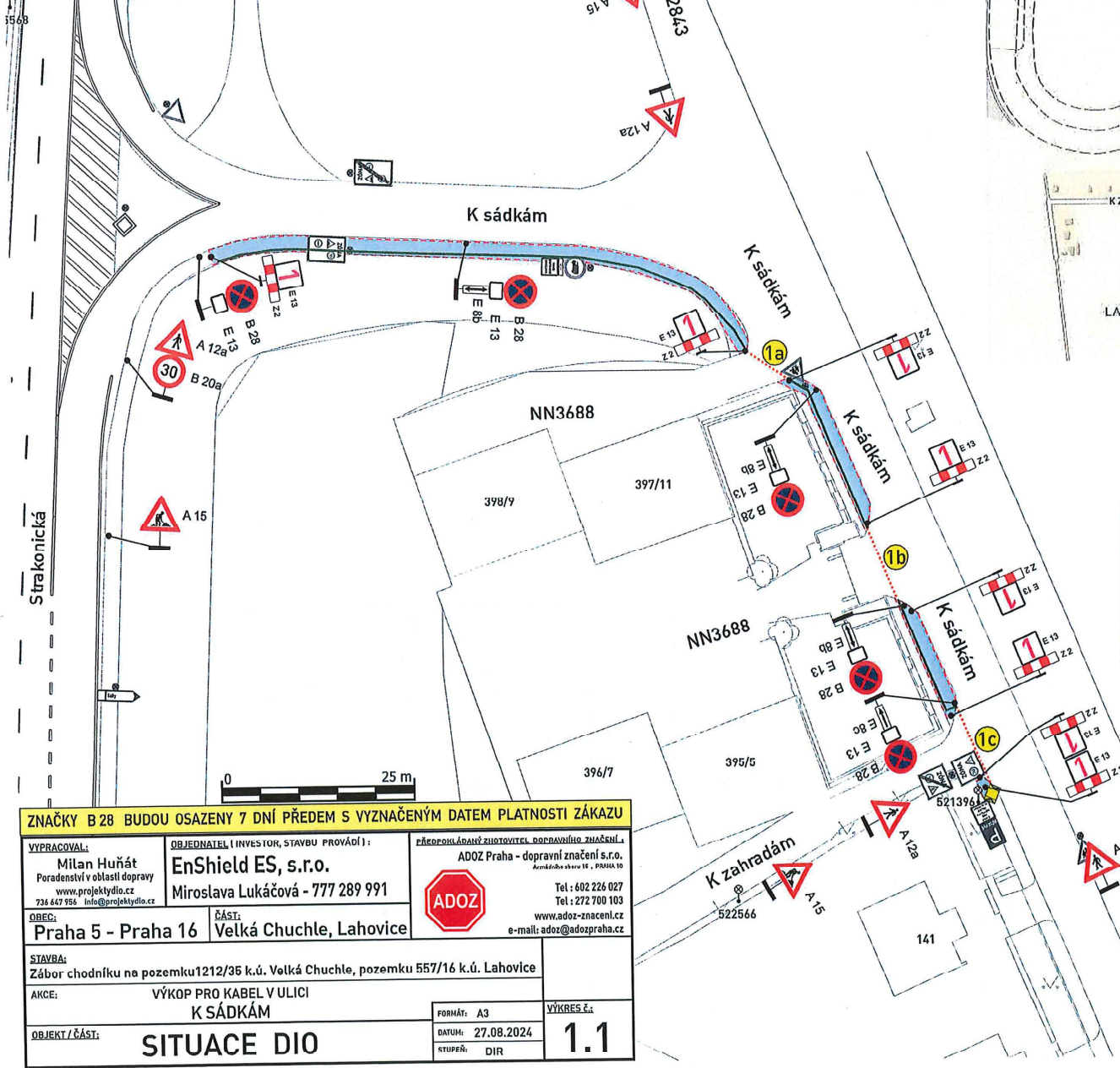


V DOTČENÉ OBLASTI
PLATÍ ZÓNA:

ZÓNA



Souhlasné stanovisko ve smyslu
§25 odst. 6) zák. č. 13/1997 Sb. a
§77 odst. 1) zák. č. 361/2000 Sb.

Policie České republiky
Krajské ředitelství policie hl. m. Prahy
Odbor služby dopravní policie
140 00 Praha 4, Kongresová 2

- 16 -

Č.j. KRPA-274369-2 /ČJ-2024-00000Z
Dne: 28-08-2024 plk. Mgr. Jiří Dušek
vedoucí odboru
z r. kpt. Bc. Michal Kovačka

*Souhlasím se změnou
termínu
23.10-30.11.2024*

plk. Mgr. Jiří Dušek
vedoucí odboru
z r. kpt. Bc. Michal Kovačka

Legenda:

- Stávající dopravní značení
- Provizorní dopravní značení
- E13: datum výkopu
- Chodník uzavřen, použijte vozovku
- Výkop
- Překop po polovinách řešen v jiném projektu DIO
- Zabraná část
- Oplotení
- Přechodová lávka pro pěší
- Sloup veřejného osvětlení

**VÝKOP BUDE OHRAZEN.
PŘECHOD PŘES VÝKOPY BUDE
UMOŽNĚN POMOCÍ LÁVEK PRO PĚŠÍ.**

**VÝKOP V UJEZDŮ PO DOMLUVĚ
S MAJITELI DOTČENÝCH OBJEKTŮ**

Z 4a a 7 m osadit kolem výkopu,
k zábránám Z2, pokud je výkop
do 0,5 m od vozovky

ZNAČKY B 28 BUDOU OSAZENY 7 DNÍ PŘEDĚM S VYZNAČENÝM DATEM PLATNOSTI ZÁKAZU			
VYPRACOVAL: Milan Huňát Poradenství v oblasti dopravy www.projektydio.cz 736 647 986 info@projektydio.cz	OBJEDNATEL (INVESTOR, STAVBU PROVÁDÍ): EnShield ES, s.r.o. Miroslava Lukáčová - 777 289 991	PŘEKOPÁVANÝ ZUSTOJITEL DOPRAVNÍHO ZNAČENÍ: ADOZ Praha - dopravní značení s.r.o. <small>Arnoldova ulice 15, PRAHA 10</small> Tel: 602 226 027 Tel: 272 700 103 www.adoz-znaceni.cz e-mail: adoz@adozpraha.cz	
OBEC: Praha 5 - Praha 16		ČÁST: Velká Chuchle, Lahovice	
STAVBA: Zábor chodníku na pozemku 1212/35 k.ú. Velká Chuchle, pozemku 557/16 k.ú. Lahovice			
AKCE: VÝKOP PRO KABEL V ULICI K SÁDKÁM		FORMÁT: A3	VÝKRES Č.:
OBJEKT / ČÁST: SITUACE DIO		DATUM: 27.08.2024	1.1
		STUPEŇ: DIR	

Sloup veřejného osvětlení	
Přechodová lávka pro vozidla	
Přechodová lávka pro pěší	
Oplocení	
Zabraněná část	
Překop po polovinách	
Vykop	
Chodník uzavřen, použijte vozovku	
E13: datum vykopu	
Provozovní dopravní značení	
Stavební dopravní značení	

SITUACE DIO

OBJEKT / ČÁST: K SÁDKÁM

AKCE: VÝKOP PRO KABEL V ULICI

STAVBA: Záběr chodníku na pozemku 1212/35 k.ú. Velká Chuchle, pozemku 557/16 k.ú. Lahovice

OBEC: Praha 5 - Praha 16 Velká Chuchle, Lahovice

YPRACOVAL: Mílan Huňát
OBJEKTMATEL (INVESTOR, STAVBU PŘEVZÍMÁ): Enshield ES, s.r.o.
Míroslava Lukáčová - 777 289 991

YVYKONAVATEL (PROJEKTOVATEL, DOPRAVNÍ ZNAČENÍ): ADOZ Praha - dopravní značení s.r.o.
Adolfovská 13, Praha 10
Tel: 602 226 027
www.adoz-znacenil.cz
e-mail: adoz@adopraha.cz

1.2

YVYKONAVATEL: ADOZ

Souhlasím se záměrem
 z r. kpt. Bc. Michal Kovář
 vedoucí odboru
 PŘECHOD PŘES VÝKOPY BUDE
 MOŽNÝ POMOČÍ LÁVKA PRO PĚŠÍ.
 VÝKOP BUDE OHRAZEN.
 S MAJITELI DOTČENÝCH OBJEKTŮ
 S MAJITELI DOTČENÝCH OBJEKTŮ
 ZNÁMKY B 28 BUDOU OSAZENY 7 DNÍ PŘEDEM S VYZNÁČENÝM DATEM PLATNOSTI ZÁKAZU

25 m

28-08-2024
 p.lk. Mgr. Jiří Dušek
 vedoucí odboru
 z r. kpt. Bc. Michal Kovář

Police České republiky
 Krajské ředitelství police hl. m. Prahy
 Odbor služby dopravní policie
 140 00 Praha 4, Kongresová 2
 ČJ. KRPA. 274389-2 / 63-24 000002
 p.lk. Mgr. Jiří Dušek
 vedoucí odboru
 z r. kpt. Bc. Michal Kovář

Souhlasné stanovisko ve smyslu §77 odst. 1c) zák. č. 361/2000 Sb. a §25 odst. 6a) zák. č. 13/1997 Sb.

