

ZNAČKY B 28 BUDOU OSAZENY 7 DNÍ PŘEDEM S VYZNAČENÍM DATEM PLATNOSTI ZÁKAZU

VYBAVOVACÍ:
Milan Huňát
Přednostný v obstarávání
www.papalibka.cz
734471954
info@papalibka.cz

OBJEKTY:
Praha 5 - Praha 16
Velká Chuchle, Lahovice

STRÁŽBA:
Zábor chodníku na pozemku 12/12/35 k.ú. Velká Chuchle, pozemku 557/16 k.ú. Lahovice

ALICE:
VÝKOP PRO KÁBEL V ULICI
K SÁDKÁM

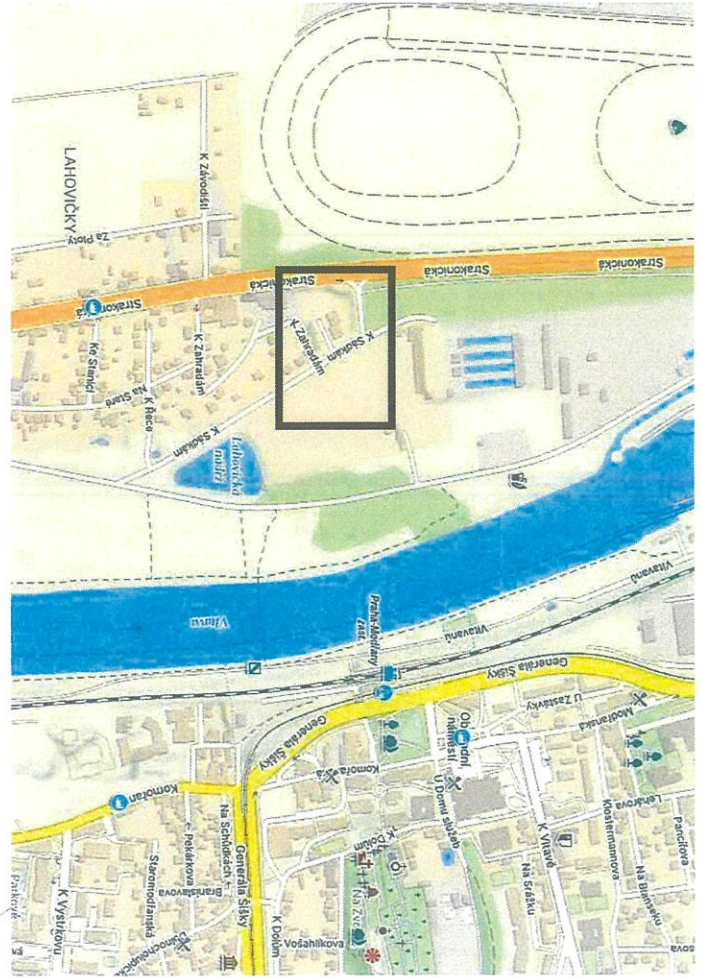
OBJEKT/ČÁST:
FASÁDA A3
ODRUBA 27.08.2024
STUŽKA DIR

VÝKRES Č.:
1.1

DEDEKATĚL (INVESTOR, STAVBU PROVÁDÍ):
Enshield ES, s.r.o.
Miroslava Lukáčová - 777 289 991

ZÁLEŽNÍK (ZÁKAZNÍK, DODAVATEL, ZÁKAZNÍK):
ADDOZ Praha - dopravní značení s.r.o.
Karelšova 1005 II., Praha 10
Tel: 462 228 027
Tel: 272 700 103
www.adoz-znacenici.cz
e-mail: adoz@adopraha.cz

ADDOZ



Souhlasné stanovisko ve smyslu §26 odst. 6o zák. č. 13/197 Sb. a §77 odst. 1o zák. č. 361/2000 Sb.

Policie České republiky
Krajské ředitelství policie hl. m. Prahy
Oddělení služby dopravní policie
140 00 Praha 4, Kongresová 2

Č. j. KRPV-**274369-2** Č. j. 2024-**000002**
Dne: **28-08-2024**

plk. Mgr. Jiří Dušek
vedoucí oddělení

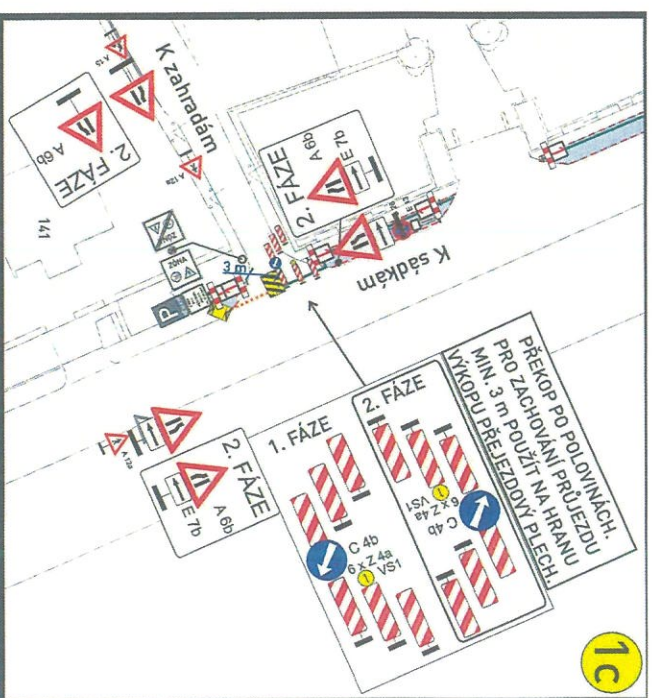
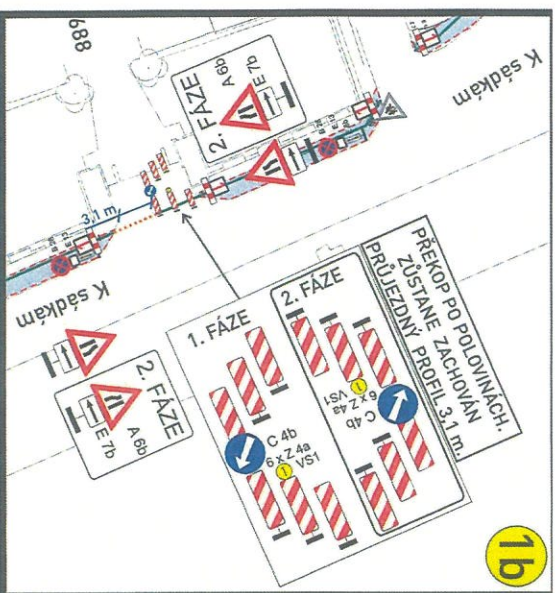
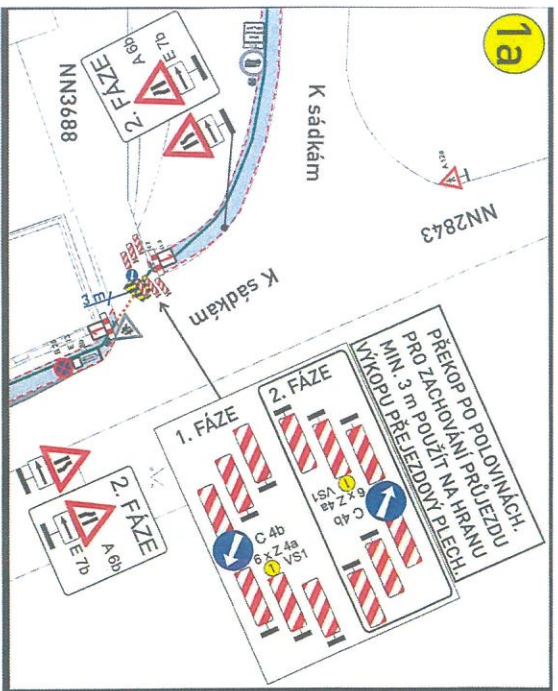
Z. r. kpt. Bc. Miroslav Kovářka

Legenda:

- ▼ Síťavejací dopravní značení
- ▼ Provozovní dopravní značení
- ▼ E1:3: datum výkopu
- ▼ Chodník uzavřen, použijte vozovku
- ▼ Výkop
- ▼ Překop po položení řešen v jiném projektu DIO
- ▼ Zabraná část
- ▼ Oplotení
- ▼ Přechodová lávka pro pěší
- ▼ Sloup veřejného osvětlení

VÝKOP BUDE OHRÁZEN.
PŘECHOD PŘES VÝKOPY BUDE UMOŽNĚN POMOCÍ LÁVEK PRO PĚŠÍ.
VÝKOP U VJEZDŮ PO DOMLUVĚ S MAJITELI DOTČENÝCH OBJEKTŮ

Z 4a a 7 m osadit kolem výkopu, k zábránám Z2, pokud je výkop, do 0,5 m od vozovky



Legenda:

	Stávající dopravní značení
	Provizorní dopravní značení
	E13: datum výkopu
	Chodník uzavřen, použijte vozovku
	Výkop
	Překop po polovinách
	Zabraná část
	Oplocení
	Přechodová lavka pro pěší
	Přejezdový plech pro vozidla
	Sloup veřejného osvětlení

Souhlasné stanovisko ve smyslu §25 odst. 6c) zák. č. 13/1997 Sb. a §77 odst. 1c) zák. č. 361/2000 Sb.

Policejní úřad
 Městský úřad
 Praha 16
 K sádkám
 28-08-2024
 274869-2
 21-21-24
 000001-2
 28-08-2024
 28-08-2024
 28-08-2024

VÝKOP BUDE OHRAZEN.
PŘECHOD PŘES VÝKOPY BUDE UMOŽNĚN POMOCÍ LAVEK PRO PĚŠÍ.
S MAJITELI DOTČENÝCH OBJEKTŮ VÝKOP U VJEZDŮ PO DOMLUVĚ

ZNÁČKY B 28 BUDOU OSÁZENY 7 DNÍ PŘEDEM S VYZNAČENÝM DATEM PLATNOSTI ZÁKAZU

STAVBA:
 Zábor chodníku na pozemku 1212/35 k.ú. Velká Chuchle, pozemku 557/16 k.ú. Lahovice

AKCE:
 VÝKOP PRO KABEL V ULICI K SÁDKÁM

OBEC:
 Praha 5 - Praha 16 Velká Chuchle, Lahovice

OBJEKT/ČÁST:
 KABEL V ULICI K SÁDKÁM

OBJEKT/ČÁST:
 SITUACE DIO 1.2

YXTRÁDOVÁ:
 Milan Huňát
 Poradenská v oblasti dopravy
 www.projektydopravy.cz
 735 627 756 info@projektydopravy.cz

OBJEKTOVÝ INVESTOR STAVBY PROVAZOVATEL:
 Enshield ES, s.r.o.
 Miroslava Lukáčová - 777 289 991

ZÁKAZNÍK:
 ADOZ Praha - dopravní značení s.r.o.
 Adolfovská 15, Praha 19
 Tel.: 602 228 027
 Tel.: 272 200 103
 www.adoz.cz
 e-mail: ado@seznam.cz

OBJEKT/ČÁST:
 SITUACE DIO 1.2